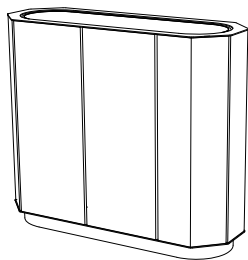
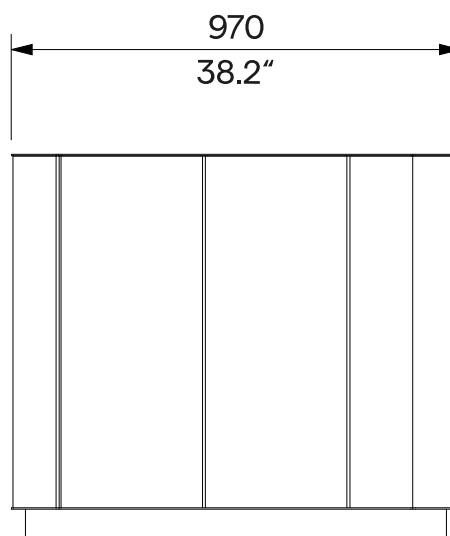
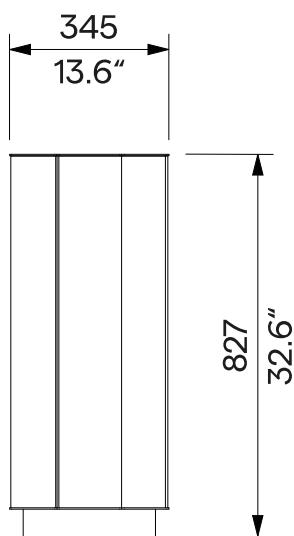


Venkovní květináč Donica zewnętrzna 140 l



A30-720

volně stojící nebo odnímatelné kotvení
wolnostojący lub zdejmowane kotwienie



Design	Egoé studio	
Charakter	Ocelový nosný rám je obložený hliníkovými kompozitními panely (Bond ACM). Venkovní květináč obsahuje samostatnou vnitřní nádobu.	Charakter Stalowa rama nośna wyłożona jest aluminiumowymi panelami kompozytowymi (Bond ACM). Donica zewnętrzna zawiera oddzielny pojemnik wewnętrzny.
Ocelové prvky	Svařovaná ocelová konstrukce s nosným rámem jsou vyrobeny z uzavřených profilů, výpalků a ohýbaných plechů. Povrchová úprava je tvořena protikorozní ochrannou vrstvou zinku a práškovým vypalovacím lakem. Barvu v jemné matné struktuře lze vybrat podle vzorníku RAL . Nerezový spojovací materiál (A2).	Elementy stalowe Spawana konstrukcja stalowa z ramą nośną jest wykonana z profili zamkniętych, wycięć i giętej blachy. Powierzchnia stalowa pokryta jest ochronną warstwą cynku oraz malowana proszkowo. Kolor, w wykończeniu matowym, o drobnej strukturze, można wybrać zgodnie z wzornikiem RAL . Elementy złączne ze stali nierdzewnej (A2).
Vnitřní nádoba	Tenkostěnný ohýbaný pozinkovaný plech, vodotěsné sváry, manipulační madla. Ve stěnách nádoby jsou otvory pro odtok nadbytečné vody. Objem nádoby je 140 litrů.	Pojemnik wewnętrzny Cienkościenne gięta blacha ocynkowana, spoiny wodoszczelne, uchwyty do przenoszenia. W ściankach pojemnika znajdują się otwory do odprowadzania nadmiaru wody. Pojemność 140 litrów.
Kompozit	Barvu obkladu koše je možno vybrat podle vzorníku Bond ACM .	Kompozyt Kolor okładziny kosza można wybrać zgodnie z tabelą kolorów wzornikiem Bond ACM .
Kotvení	Volně stojící na čtyřech stavitelných nožkách nebo kotveno na dlažbu do betonového základu pomocí závitových tyčí z pozinkované oceli podle platného výkresu kotvení. Květináče musí být řádně ustaveny nebo ukotveny, jinak při neopatrném užívání hrozí převrnutí výrobku, za jehož následky nenese výrobce žádnou odpovědnost.	Kotwienie Wolnostojący na czterech regulowanych nóżkach lub na nawierzchni do betonowych fundamentów, za pomocą prętów gwintowanych wykonanych ze stali ocynkowanej, zgodnie z aktualnym rysunkiem kotwienia. Donice muszą być odpowiednio ustawione lub zakotwiczone, w przeciwnym razie nieostrożne użytkowanie może spowodować przewrócenie się produktu, za co producent nie ponosi odpowiedzialności.
Údržba	Použijte obvyklé, neinvazivní způsoby čištění, vhodné pro městský mobiliář, viz příručka „ Kontrola a údržba “.	Konserwacja Należy stosować nieinwazyjne metody czyszczenia odpowiednie dla mebli miejskich, zob. instrukcje „ Kontrola i konserwacja “.
Hmotnost	34 kg 194 kg vč. vodou nasyceného substrátu	Waga 34 kg 194 kg wraz z substratem nasyconym wodą

technický list / karta techniczna

Rozměry výrobků mají informativní charakter. Vyhraujeme si právo na změnu specifikace bez předchozího upozornění. Platnou verzi tohoto dokumentu najdete na našich webových stránkách. Wymiary produktów mają charakter informacyjny. Zastrzegamy sobie prawo do zmiany specyfikacji bez uprzedzenia. Aktualna wersja tego dokumentu znajduje się na naszej stronie internetowej.